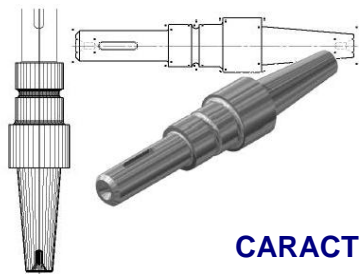


# Vectorworks 2009



## CAD DE PROXIMA GENERACION

\* Es el software CAD de mayor uso en el mundo: traducido a 17 idiomas, se comercializa desde 1984, es líder de ventas en Bélgica, Holanda y Japón



### CARACTERISTICAS:

AMBIENTE **WINDOWS O MAC**  
VERSION **ESPAÑOL LATINOAM.**  
**DIBUJO HIBRIDO 2D/3D**  
NORMALIZACION INTERNACIONAL  
TRABAJO EN ESCALA DE PAPEL

### BENEFICIOS:

- ✓ Lee dibujos **Autocad**, salida como imagen, etc.
- ✓ **Cuantifica** dimensiones, manejo de niveles
- ✓ Planos 2D son Objetos en Vistas 3D
- ✓ Biblioteca con objetos, símbolos y texturas
- ✓ Perspectivas, Cortes, Detalles y anotaciones
- ✓ Animaciones, Asoleamientos, Render avanzado
- ✓ Todo el proyecto en una combinación de pantallas



### Más Allá de un CAD Convencional...

Interactividad y facilidad de uso, Diseño Orientado a Objetos con los más avanzados recursos de parametrización. **VectorWorks** permite generar proyectos en 2D y 3D con rapidez incomparable. Une la versatilidad de un software de diseño vectorial artístico con la precisión de un CAD.

Miles de arquitectos, ingenieros y diseñadores en todo el mundo están seleccionando **VectorWorks** como su herramienta de dibujo y proyecto.

### Tecnología CAD-BIM de Próxima Generación para Arquitectura y Diseño

Los objetos (formas, muros, cubiertas, puertas, ventanas) pueden ser modificados y editados en 3D, produciendo los cambios en todas las vistas, hojas y viewports (incluso externos al archivo).

Es posible, por ejemplo, crear una cubierta compleja deformándola, sumando o restando otros objetos para modelarla, cortar los muros con la cubierta inclinada y ver el resultado en cualquier vista, con total precisión.

### MODULOS OPCIONALES:

- ❑ **Architect:** para construcción y diseño de estilo
- ❑ **Landmark:** para diseño urbano y civil
- ❑ **Tiles:** para diseño de acabados cerámicos
- ❑ **Spotlight:** para diseño escenográfico
- ❑ **Mechanical:** para diseño mecánico e industrial
- ❑ **RenderWorks:** para infografía realista

## Interfaz Intuitiva y Fácil

Las herramientas son gráficas e intuitivas, de fácil aprendizaje con la ayuda en línea, es posible personalizar las teclas de acceso rápido y sacar provecho de la rueda del mouse y las combinaciones del teclado.

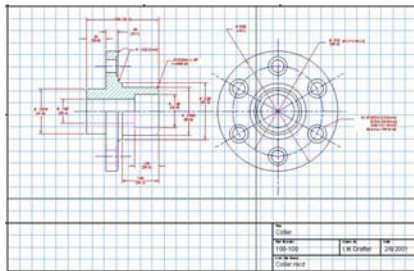
### Dibujo Híbrido 2D / 3D

El ambiente híbrido 2D / 3D de **VectorWorks** permite que un cambio en cualquier vista se vea reflejado en la perspectiva, las láminas de presentación y los viewports o detalles, aumentando su productividad.

### Dibujo 2D Rápido y Preciso

Dibuje como un programa de dibujo vectorial 2D, ¡pero con la precisión de 10 decimales!

Por medio de la tecnología SmartCursor™, **VectorWorks** le permite generar dibujos 2D de gran precisión siguiendo las normas oficiales o de su oficina.



### Modelado 3D Avanzado

**VectorWorks** permite crear modelos 3D, partiendo de superficies irregulares a base de NURBS, primitivas geométricas o extruir desde trazos básicos utilizando operaciones booleanas.

**VectorWorks** es WYSIWYG, o sea, el dibujo que ve en la pantalla corresponde exactamente al que obtendrá impreso, incluyendo el papel, los colores, los espesores de línea, las fuentes de texto y todos sus atributos.

Opcionalmente **RenderWorks** dispone de la tecnología más avanzada para iluminación, como “ray-tracing” y “radiosity”.



### Objetos Paramétricos

En **VectorWorks** usted encontrará símbolos y objetos paramétricos listos para usarse, desde una columna hasta una escalera circular. Adicionalmente podrá adquirir **VectorLib**.

Más allá de los símbolos estáticos, **VectorWorks** trabaja con objetos “inteligentes” como ventanas, puertas y cubiertas, entre otros. Los objetos paramétricos se comportan como los objetos reales representados en 3D y como símbolos técnicos en las vistas 2D.

Una puerta paramétrica posee todas las partes de una puerta real (guarnición, jambas, hojas, etc.) y abrirá el vano respectivo al insertarla en el muro. Si usted desea cambiar tamaño o estilo de la puerta cambie los parámetros en Info. de Objeto y será redibujada en 2D, 3D, las perspectivas y los renderizados con los nuevos parámetros.

### Costo-Beneficio Incomparable

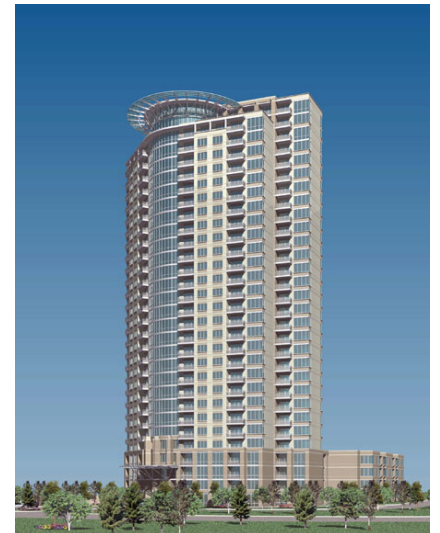
Licencias adicionales con precios diferenciados.  
Funciones avanzadas CAD-BIM a una fracción del costo

### Workgroups

El mismo proyecto puede ser compartido entre un equipo o grupo de trabajo, donde cada miembro del equipo puede cambiar detalles propios de su especialidad. Solo actualice y vea.

### Hoja de Cálculo

**VectorWorks** cuantifica su proyecto, realiza cotizaciones, enlista partes del fabricante, entre otras, pues cuenta con hoja de cálculo dinámica y base de datos integrada.



### Language Script

**VectorScript**™ es un lenguaje de desarrollo completo, fácil de usar y totalmente integrado donde el usuario crea instrucciones para automatizar proyectos, hacer comandos tipo “macro” o guiar el trazo de objetos complejos.

#### Requerimientos para el sistema completo

##### Versión Windows:

- Pentium IV o superior
- Windows XP SP2 o Vista
- 1 Gb en RAM
- Disponible 6 Gb en disco y DVD-ROM
- Video 1024 x 768 XGA

##### Versión Macintosh:

- Cualquier Power PC G4 o superior
- Mac OS X 10.4 o superior
- Disponible 6 Gb en disco
- Unidad de DVD-ROM
- Video 1024 x 768 XGA

mayor información:

**IWA Consultores**

(444) 825-0654 y 825-3969

ventas@iwaconsultores.com

www.iwaconsultores.com